



GEWASSEN POPLIN

Recht model

Lange mouwen

Vierkante manchetten met knoop

Sluiting met 7 knopen

Verstelbare mouwophouders

2 borstzakken met button-down
zakkleppen

Onderhoud



Samenstelling

100% katoen

Beschikbare kleuren



White

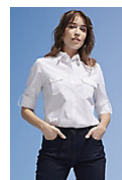
Dark blue

Chestnut

Een toegewijd product



Verwante producten



SOL'S BURMA WOMEN
02764

Beschikbare groottes



Groottes	S	M	L	XL	XXL	3XL
A/B	77/53	78/55	78/57	79/59	79/61	80/63



Groottes	S	M	L	XL	XXL	3XL
cm	37-38	39-40	41-42	43-44	45-46	47-48

Verpakking

Verpakkingsgrootte : 57 x 38 x 30 cm

Gewicht per verpakking : 7.00 kg



20



één

Personalisering

- **Borduurwerk** : Deze techniek wordt over het algemeen gebruikt voor personalisatie, waarbij een afwerking van hoge kwaliteit wordt nagestreefd. Deze techniek is het best bestand tegen wassen en gebruik. Het borduurwerk kan rechtstreeks op het product worden aangebracht of via geborduurde patches. Het kan worden gedaan met dikte-effecten (met schuim) of door middel van patches die dan op het eindproduct worden aangebracht, waardoor variaties in materialen mogelijk zijn.
- **Buigen** : Het is de aanbevolen markeringstechniek voor kleine en middelgrote series. Er zijn verschillende aspecten: glad, fluweel, fluorescerend, glitter, goud en zilver. Dit zijn strijkvinyls die worden gesneden en gelijmd door heet persen. Zij zijn zeer goed geschikt voor een breed scala van materialen en substraten.
- **Digitaal** : De drukmethode die geen grenzen kent: precisie, kleureffecten, aantal kleuren... Deze techniek kan worden gebruikt om alle soorten producthoeveelheden te markeren en is bijzonder geschikt voor materialen op katoenbasis.
- **Zeefdruk** : De meest gebruikte techniek. Het bestaat erin de inkt rechtstreeks op het product aan te brengen volgens de sjabloonmethode. Er zijn evenveel schermen en passages als er kleuren in het weer te geven motief zijn en alle kleuren kunnen worden bereikt. Deze techniek maakt het mogelijk zeer grote hoeveelheden te produceren. Het laat het gebruik toe van inkten met verschillende effecten voor zeer verschillende renderings en is aangepast aan bijna alle textieldragers. Voor het markeren van gekleurde ondergronden is een opacifiërende grondlaag nodig, « achtergrondwit » genaamd.
- **Overdracht** : De juiste techniek voor alle materialen. Het wordt aanbevolen voor bagage, zware kledingstukken, moeilijk bereikbare oppervlakken. Het bestaat erin de markering van een papieren drager op het kledingstuk over te brengen door heet te lijmen. De markering door verlijming brengt stijfheid in lichte steunen ter hoogte van de markeringszone, maar toch behoudt het product al zijn kwaliteiten van comfort.